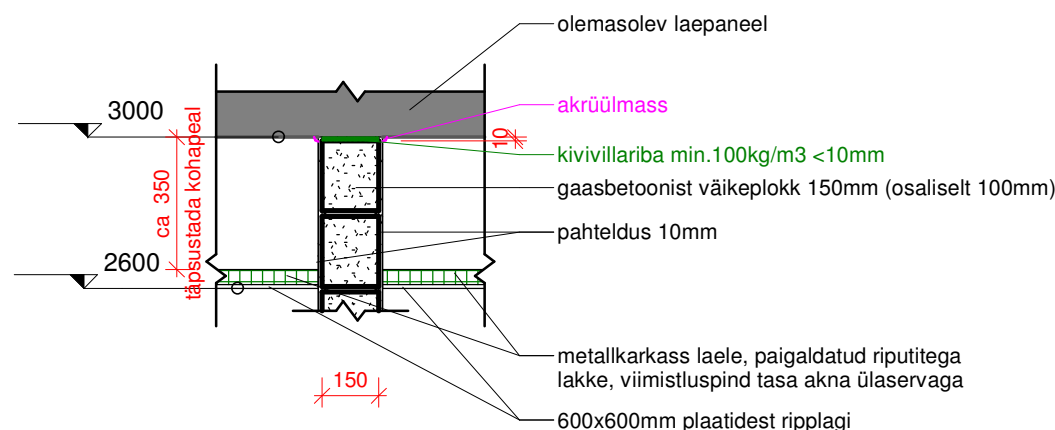
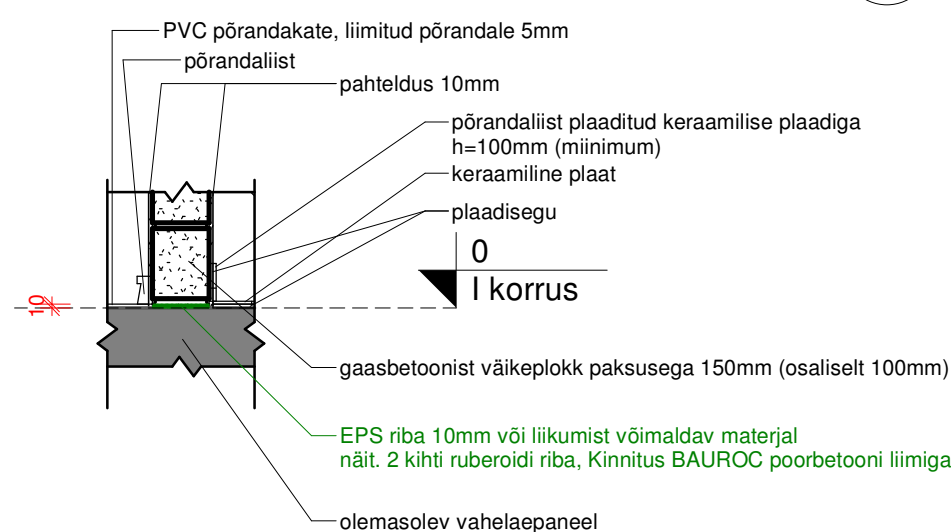


1 Lõige 1-1
1 : 50



2 Vaheseina liitumine
vahelaega
1 : 20



3 Vaheseina liitumine
põrandaga
1 : 20

TINGMÄRGID

RAJATAV UUS KONSTRUKTSIOON

OLEMASOLEV KONSTRUKTSIOON

TULETÕKKESEKTSIOONI PIIR EI60

Töö nimetus: Rõuge Põhikooli Haanja õppekoha osaline renoveerimine		Objekti aadress: Võru tee 5, Haanja alevik, Rõuge vald, Võru maakond KU 18101:001:0073	
Koostas: M. Moppel	Muudetud:	Koostatud: 15. juuni 2025. a.	Töö number: 25042401
Kontrollis: T. Jõgi		Lehekülg: AR-6-01	Stadium: PP
Joonise nimetus: Lõige 1-1 ja vaheseina paigaldussõlmed		Möötkava: Näidatud joonisel	