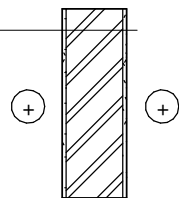


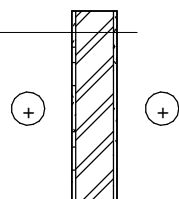
TÄHIS S1:

1. Pahteldus 10mm
2. Gaasbetoonist väikeplok 150mm
3. Pahteldus 10mm



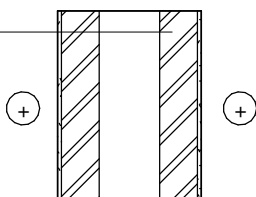
TÄHIS S2:

1. Pahteldus 10mm
2. Gaasbetoonist väikeplok 100mm
3. Pahteldus 10mm



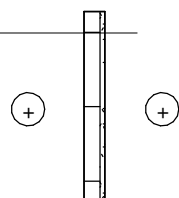
TÄHIS S3:

1. Pahteldus 10mm
2. Gaasbetoonist väikeplok 100mm
3. Õhkvahe 180mm
4. Gaasbetoonist väikeplok 100mm
5. Pahteldus 10mm



TÄHIS S4:

1. Metallkarkass 42mm
2. Kipsplaat tuletõkke 15mm
3. Kipsplaat tuletõkke 15mm



## Seinakonstruktsioonid

1 : 20

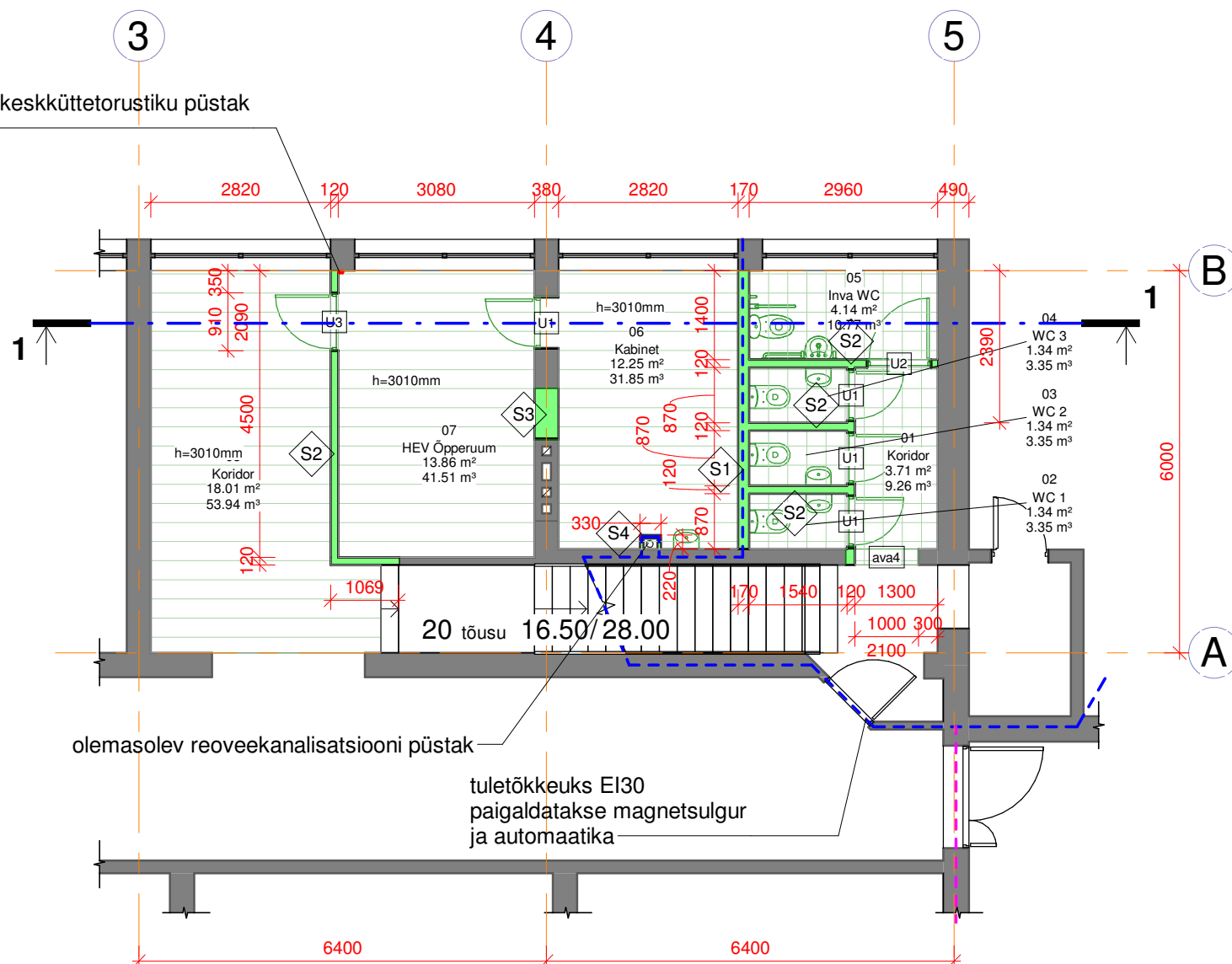
### RAJATAVAD SEINAD

Konstruktsioon	Paksus	Pindala	Maht	Seina tähis
S1 - Kipskrohv 10 + keramsiit v.plokk 150 + kipskrohv 10	170	13.1 m²	2.23 m³	S1
S2 - kipskrohv 10 + keramsiit väikeplok 100 + kipskrohv 10	120	38.1 m²	4.48 m³	S2
S3 - kipskrohv 10 + keramsiit väikeplok 100 + õhkvahe + keramsiitplok 100 + kipskrohv 11	380	1.7 m²	0.63 m³	S3
S4 - met.karkass 42 + kipsplaat	55	2.2 m²	0.12 m³	S4
Grand total: 12		55.0 m²	7.47 m³	

### Ruumide viimistlustabel

Pos.nr	Ruumi nimetus	Ruumi otstarve	Kasutajate arv	Põrandakate	Seinakate	Laeviimistlus	Pindala	Ruumi perimeeter (mm)	Märkused
01	Koridor	Evakuatsioonitee		Keraamiline plaat	Pahtel + värv	Ripplagi	3.7 m²	8300	Põrandaliist plaaditud ker.plaadiga
02	WC 1	San.tehniline ruum	1	Keraamiline plaat	Pahtel + värv	Ripplagi	1.3 m²	4820	Põrandaliist ja kraanikausi tagune plaaditud ker.plaadiga
03	WC 2	San.tehniline ruum	1	Keraamiline plaat	Pahtel + värv	Ripplagi	1.3 m²	4820	Põrandaliist ja kraanikausi tagune plaaditud ker.plaadiga
04	WC 3	San.tehniline ruum	1	Keraamiline plaat	Pahtel + värv	Ripplagi	1.3 m²	4820	Põrandaliist ja kraanikausi tagune plaaditud ker.plaadiga
05	Inva WC	San.tehniline ruum	1	Keraamiline plaat	Pahtel + värv	Ripplagi	4.1 m²	8720	Põrandaliist ja kraanikausi tagune plaaditud ker.plaadiga
06	Kabinet	Õpperuum	1	PVC	Pahtel + värv	Ripplagi	12.3 m²	14820	Paigaldatakse kraanikauss, kraanikausi tagune plaaditud ker.plaadiga
07	HEV Õpperuum	Õpperuum	2	PVC	Pahtel + värv	Pahtel + värv	13.9 m²	15160	
08	Koridor	Evakuatsioonitee		PVC	Pahtel + värv	Pahtel + värv	18.0 m²	19218	Viimistleda olemasoleva ja uue konstruktsiooni liitumiskohad, paigaldada põrandaliist
Grand total: 8							56.0 m²		

olemasolev keskküttetorustiku püstak säilitatakse



1

## I korrus ehitus

1 : 100

### TINGMÄRGID

RAJATAV UUS KONSTRUKTSIOON

OLEMASOLEV KONSTRUKTSIOON

TULETÕKKESEKTSIOONI PIIR EI60

TULEMÜÜR REI120

Töö nimetus: Rõuge Põhikooli Haanja õppekoha osaline renoveerimine		Objekti aadress: Võru tee 5, Haanja alevik, Rõuge vald, Võru maakond KÜ 18101:001:0073	
Koostas: M. Moppel	Muudetud:	Koostatud: 15.juuni 2025.a.	Töö number: 25042401
Kontrollis: T. Jõgi		Lehekülg: AR-5-02	Stadium: PP
Joonise nimetus: I korruse põhiplaan		Möötkava: Näidatud joonisel	